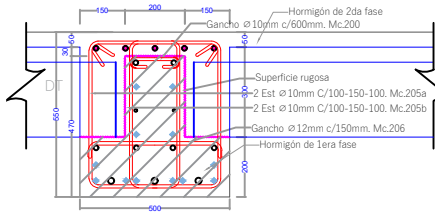
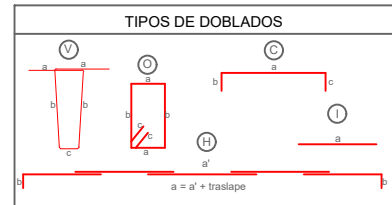
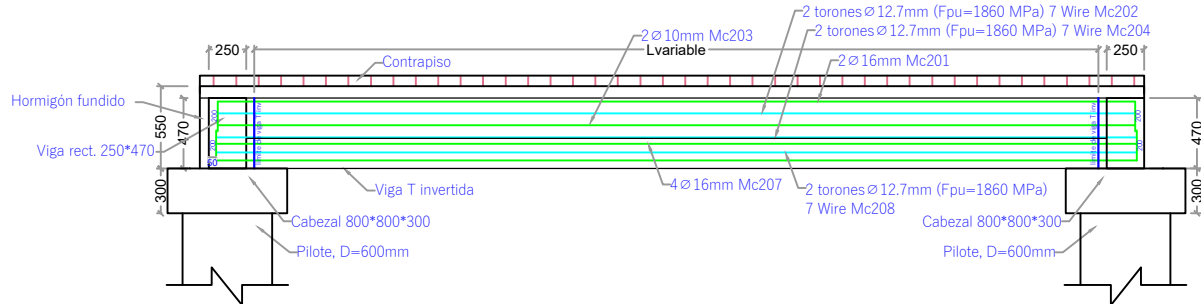


Viga Prefabricada T invertida - T INV



- 5 Ø 16mm (Açero colocado en obra), Mc.211
- 2 Ø 16mm, Mc.201
- 2 torones Ø 12,7mm (Fpu=1860 MPa) 7 Wire, Mc.202
- 2 Ø 10mm, Mc.203
- 2 torones Ø 12,7mm (Fpu=1860 MPa) 7 Wire, Mc.204
- 4 Ø 16mm, Mc.207
- 2 torones Ø 12,7mm (Fpu=1860 MPa) 7 Wire, Mc.208
- 3 Ø 20mm (L=200cm C/extremo), Mc.209
- 6 torones Ø 12,7mm (Fpu=1860 MPa) 7 Wire, Mc.210
- 2 debonding L=150cm C/extremo, Mc.210



NOTA : La planilla de hierro fue elaborada por el diseñador para determinar cantidades de hierro a nivel de presupuesto. El contratista deberá efectuar su planilla de corte de hierro para armado de los elementos en obra, previa aprobación de la Fiscalización.

MATERIALES

- Hormigón estructural para losa: $f_c = 350 \text{ Kg/cm}^2$
- Hormigón estructural para vigas prefabricadas: $f_c = 400 \text{ Kg/cm}^2$
- Acero de Refuerzo : $f_y = 4200 \text{ Kg/cm}^2$
- Acero de Refuerzo en Mallas electrosoldadas: $f_y = 5000 \text{ Kg/cm}^2$

NOTAS GENERALES

- Todas las medidas están en milímetros (mm).
- Las cotas en metros (m).
- Las medidas prevalecen sobre la escala del dibujo
- Las longitudes, medidas y cotas deberán ser verificadas por el constructor

FASE 1					
MODULO 8					
PLANILLA DE HORMIGON DE VIGAS PREFABRICADAS (f'c= 400 kg/cm ²)					
VIGA T INVERTIDA		Codigo	Longitud (mm)	Cantidad	Volumen (m ³)
Area (m ²)	0.1540	Viga T INV-M8-01-03-10	1750	3.000	0.809
		Viga T INV-M8-04-07-09	3650	4.000	2.248
		Viga T INV-M8-05-06-08	6120	5.000	4.712
		Viga T INV-M8-02	5200	1.000	0.801
				TOTAL=	8.570

FASE 1

MODULO 8

VIGA T INVERTIDA

Codigo: Viga T INV-M8-01-03-10

Longitud prom= 1750 mm

Cant vigas: 3 U

PLANILLA DE TORONES EN VIGAS (fy=4200 Kg)

Mc	Tipo	Ø mm	Cant.	Dimensiones (m)		Longitud (m)		Peso (kg)		Obs
				a	e	Unidad	Total	Unitario	Total	
202	I	12.7	2	2.350		2.35	4.70	2.34	4.67	
204	I	12.7	2	2.350		2.35	4.70	2.34	4.67	
208	I	12.7	2	2.350		2.35	4.70	2.34	4.67	
210	I	12.7	6	2.350		2.35	14.10	2.34	14.02	
Total de VIGA T INVERTIDA									28.04	
Total de vigas codigo Viga T INV-M8-01-03-10									88.13	

VIGA T INVERTIDA

Codigo: Viga T INV-M8-04-07-09

Longitud prom= 3650 mm

Cant vigas: 4 U

PLANILLA DE TORONES EN VIGAS (fy=4200 Kg)

Mc	Tipo	Ø mm	Cant.	Dimensiones (m)		Longitud (m)		Peso (kg)		Obs
				a	e	Unidad	Total	Unitario	Total	
202	I	12.7	2	4.250		4.25	8.50	4.23	8.45	
204	I	12.7	2	4.250		4.25	8.50	4.23	8.45	
208	I	12.7	2	4.250		4.25	8.50	4.23	8.45	
210	I	12.7	6	4.250		4.25	25.50	4.23	25.36	
Total de VIGA T INVERTIDA									33.81	
Total de vigas codigo Viga T INV-M8-04-07-09									135.24	

VIGA T INVERTIDA

Codigo: Viga T INV-M8-05-06-08

Longitud prom= 6120 mm

Cant vigas: 5 U

PLANILLA DE TORONES EN VIGAS (fy=4200 Kg)

Mc	Tipo	Ø mm	Cant.	Dimensiones (m)		Longitud (m)		Peso (kg)		Obs
				a	e	Unidad	Total	Unitario	Total	
202	I	12.7	2	6.720		6.72	13.44	6.68	13.36	
204	I	12.7	2	6.720		6.72	13.44	6.68	13.36	
208	I	12.7	2	6.720		6.72	13.44	6.68	13.36	
210	I	12.7	6	6.720		6.72	40.32	6.68	40.09	
Total de VIGA T INVERTIDA									53.46	
Total de vigas codigo Viga T INV-M8-05-06-08									267.30	

VIGA T INVERTIDA

Codigo: Viga T INV-M8-02

Longitud prom= 5200 mm

Cant vigas: 1 U

PLANILLA DE TORONES EN VIGAS (fy=4200 Kg)

Mc	Tipo	Ø mm	Cant.	Dimensiones (m)		Longitud (m)		Peso (kg)		Obs
				a	e	Unidad	Total	Unitario	Total	
202	I	12.7	2	5.800		5.80	11.60	5.77	11.54	
204	I	12.7	2	5.800		5.80	11.60	5.77	11.54	
208	I	12.7	2	5.800		5.80	11.60	5.77	11.54	
210	I	12.7	6	5.800		5.80	34.80	5.77	34.61	
Total de VIGA T INVERTIDA									46.14	
Total de vigas codigo Viga T INV-M8-02									46.14	

MODULO 8																		
PLANILLA DE ACERO DE REFUERZO COLOCADO EN OBRA PARA VIGAS T INVERTIDAS, EN LA FASE 1 DEL MALECON AURORA (fy=4200kg/cm2)																		
Lugar	L _{medida} (m)	n _{pilotes} (m)	L _{final} (m)	Mc	Tipo	Φ mm	Cant.	Dimensiones (m)						Longitud (m)		Peso (kg)		Obs
								a	b	c	d	e		unidad	total	peso (Kg/m)	total (kg)	
T inv-01-02-03-04-05-06-05-04-03-08-09	45.75	10	47.75	211	H	16	5	0.200	11.800	12.000	12.000	11.550	0.200	47.75	238.75	1.578	376.83	traslape de 80 cm
T inv-08-09-16	11.6	4	12.4	211	C	16	5	0.200	11.800	0.200	0.200			12.40	62.00	1.578	97.86	
TOTAL DE MODULO 8=																376.83	Kg	

FASE 1

MODULO 8

VIGA T INVERTIDA					Codigo:	Viga T INV-M8-01-03-10			Longitud prom=	1750 mm		Cant vigas:	3 U	
PLANILLA DE HIERRO DE VIGAS (fy=4200 Kg)														
Mc	Tipo	Ø mm	Espac. (mm)	Cant.	Dimensiones (m)					Longitud (m)		Peso (kg)		Obs
					a	b	c	d	e	Unidad	Total	Unitario	Total	
200	C	10	600	3	0.06	0.17	0.06			0.29	0.87	0.18	0.54	Gancho
201	C	16		2	0.20	2.35	0.20			2.75	5.50	4.34	8.68	
203	C	10		2	0.15	2.35	0.15			2.65	5.30	1.63	3.27	
205 a	O	10	100-150-100	16	0.30	0.49	0.30	0.49	0.15	1.73	27.68	1.07	17.07	Estribo *2
205 b	O	10	100-150-100	16	0.30	0.49	0.30	0.49	0.15	1.73	27.68	1.07	17.07	Estribo *2
206	C	12	150	12	0.06	0.44	0.06			0.56	6.72	0.50	5.97	Gancho
207	C	16		4	0.15	2.35	0.15			2.65	10.60	4.18	16.73	
209	C	20		3	0.20	2.35	0.20			2.75	8.25	6.78	20.35	
Total de VIGA T INVERTIDA													89.66	
Total de vigas codigo Viga T INV-M8-01-03-10													268.98	
VIGA T INVERTIDA					Codigo:	Viga T INV-M8-04-07-09			Longitud prom=	3650 mm		Cant vigas:	4 U	
PLANILLA DE HIERRO DE VIGAS (fy=4200 Kg)														
Mc	Tipo	Ø mm	Espac. (mm)	Cant.	Dimensiones (m)					Longitud (m)		Peso (kg)		Obs
					a	b	c	d	e	Unidad	Total	Unitario	Total	
200	C	10	600	7	0.06	0.17	0.06			0.29	2.03	0.18	1.25	Gancho
201	C	16		2	0.20	4.25	0.20			4.65	9.30	7.34	14.68	
203	C	10		2	0.15	4.25	0.15			4.55	9.10	2.81	5.61	
205 a	O	10	100-150-100	33	0.30	0.49	0.30	0.49	0.15	1.73	57.09	1.07	35.20	Estribo *2
205 b	O	10	100-150-100	33	0.30	0.49	0.30	0.49	0.15	1.73	57.09	1.07	35.20	Estribo *2
206	C	12	150	25	0.06	0.44	0.06			0.56	14.00	0.50	12.43	Gancho
207	C	16		4	0.15	4.25	0.15			4.55	18.20	7.18	28.73	
209	C	20		3	0.20	4.25	0.20			4.65	13.95	11.47	34.40	
Total de VIGA T INVERTIDA													167.49	
Total de vigas codigo Viga T INV-M8-04-07-09													669.98	
VIGA T INVERTIDA					Codigo:	Viga T INV-M8-05-06-08			Longitud prom=	6120 mm		Cant vigas:	5 U	
PLANILLA DE HIERRO DE VIGAS (fy=4200 Kg)														
Mc	Tipo	Ø mm	Espac. (mm)	Cant.	Dimensiones (m)					Longitud (m)		Peso (kg)		Obs
					a	b	c	d	e	Unidad	Total	Unitario	Total	
200	C	10	600	11	0.06	0.17	0.06			0.29	3.19	0.18	1.97	Gancho
201	C	16		2	0.20	6.72	0.20			7.12	14.24	11.24	22.48	
203	C	10		2	0.15	6.72	0.15			7.02	14.04	4.33	8.66	
205 a	O	10	100-150-100	55	0.30	0.49	0.30	0.49	0.15	1.73	95.15	1.07	58.66	Estribo *2
205 b	O	10	100-150-100	55	0.30	0.49	0.30	0.49	0.15	1.73	95.15	1.07	58.66	Estribo *2
206	C	12	150	41	0.06	0.44	0.06			0.56	22.96	0.50	20.38	Gancho
207	C	16		4	0.15	6.72	0.15			7.02	28.08	11.08	44.32	
209	C	20		3	0.20	6.72	0.20			7.12	21.36	17.56	52.68	
Total de VIGA T INVERTIDA													267.81	
Total de vigas codigo Viga T INV-M8-05-06-08													1339.03	
VIGA T INVERTIDA					Codigo:	Viga T INV-M8-02			Longitud prom=	5200 mm		Cant vigas:	1 U	
PLANILLA DE HIERRO DE VIGAS (fy=4200 Kg)														
Mc	Tipo	Ø mm	Espac. (mm)	Cant.	Dimensiones (m)					Longitud (m)		Peso (kg)		Obs
					a	b	c	d	e	Unidad	Total	Unitario	Total	
200	C	10	600	9	0.06	0.17	0.06			0.29	2.61	0.18	1.61	Gancho
201	C	16		2	0.20	5.80	0.20			6.20	12.40	9.79	19.57	
203	C	10		2	0.15	5.80	0.15			6.10	12.20	3.76	7.52	
205 a	O	10	100-150-100	47	0.30	0.49	0.30	0.49	0.15	1.73	81.31	1.07	50.13	Estribo *2
205 b	O	10	100-150-100	47	0.30	0.49	0.30	0.49	0.15	1.73	81.31	1.07	50.13	Estribo *2
206	C	12	150	35	0.06	0.44	0.06			0.56	19.60	0.50	17.40	Gancho
207	C	16		4	0.15	5.80	0.15			6.10	24.40	9.63	38.51	
209	C	20		3	0.20	5.80	0.20			6.20	18.60	15.29	45.87	
Total de VIGA T INVERTIDA													230.75	
Total de vigas codigo Viga T INV-M8-02													230.75	

GOBIERNO AUTÓNOMO
DESCENTRALIZADO
ILUSTRE MUNICIPALIDAD DEL
CANTÓN DAULE

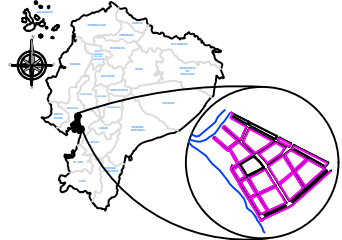
GOBIERNO AUTÓNOMO DESCENTRALIZADO
ILUSTRE MUNICIPALIDAD DE

Daule

Capital Arrocería del Ecuador

DR. WILSON CAÑIZARES VILLAMAR
ALCALDE
ADMINISTRACIÓN 2023 -2027

UBICACIÓN



PROYECTO: CONSTRUCCIÓN DEL MALECÓN EN LA PARROQUIA URBANA SATÉLITE LA AURORA

ELABORADO POR:

ARQ. FERNANDO SAN LUCAS MACIAS
DIRECTOR GENERAL DE DESARROLLO
Y ORDENAMIENTO TERRITORIAL

REVISADO POR:

ING. JAVIER PRIETO LAINA
SUBDIRECTOR DE CONSTRUCCION Y
MANTENIMIENTO

APROBADO POR:

ING. ÁNGEL TAIPE VELIZ
DIRECTOR GENERAL DE OBRAS
PÚBLICAS

CONTIENE:
SECCION TRANSVERSAL Y LONGITUDINAL DE VIGA T
INVERTIDA, CANTIDADES DE HORMIGÓN, ACERO DE
REFUERZO, ACERO DE TORONES .

ESCALA: indicada

CÓDIGO: E-F1-M8

FECHA:	MAYO 2025	LÁMINA:	12 4-10
--------	-----------	---------	---------